

O CANTO DO PAJÉ

Arr. Rogério Moreira Campos - 2009

Coro Opcional

(Com a Banda o coro cantará 1/2 tom acima)

Coral

Tempo de Marcha Rancho

H. Villa Lobos

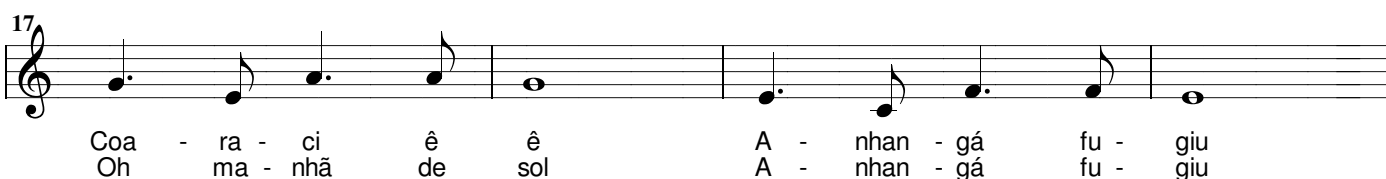
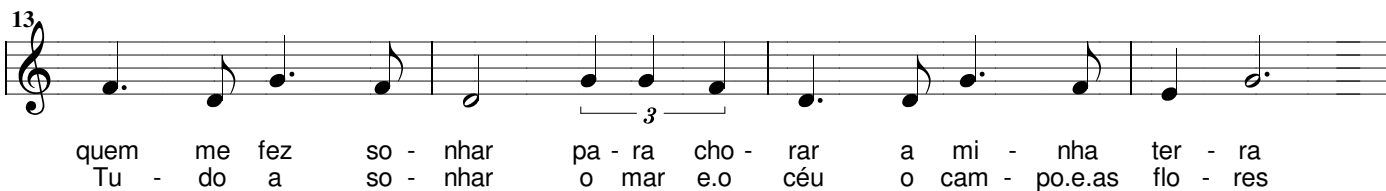
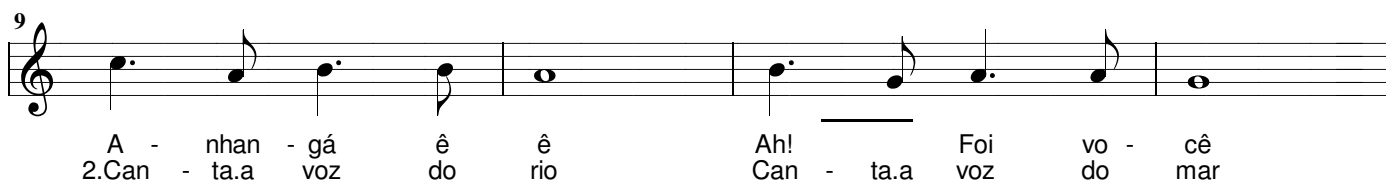
C. Paula Barros

(No DC não fazer as repetições indicadas)

4



5 (Tutti em uníssono)



O Canto do Pajé - 2 - Coral

21 (S/T)
f Oh Tu - pan, Deus do Bra - sil, que.o

(C/B)
f Ó A - nhan - gá fu - giu fu - giu ê ê oh! ma - nhã de

24
céu en - che de sol de.es - tre - las de lu -

27
sol ê ê de sol A - nhan - gá fu - giu fu - giu ah!

30
ar e de.es - pe - ran - ça Ó Tu -

ah! foi vo - cê que me fez so - nhar. Cho - rar a mi - nha

33
pan ti - ra de mim es - ta sau - da - de

ter - ra Coa - ra - ci ê ê A - nhan - gá fu - giu fu -

35
A - nhan - gá me fez so - nhar co'a

giu ó ma - nhã de sol A - nhan - gá fu -

35
ter - ra que per - di (Fim)

giu ó ma - nhã de sol, ma - nhã de sol

D.C. al Fine
(sem repetições)